

PŮDORYS 2.NP - VODOVOD 1:50

LEGENDA MÍSTNOSTÍ

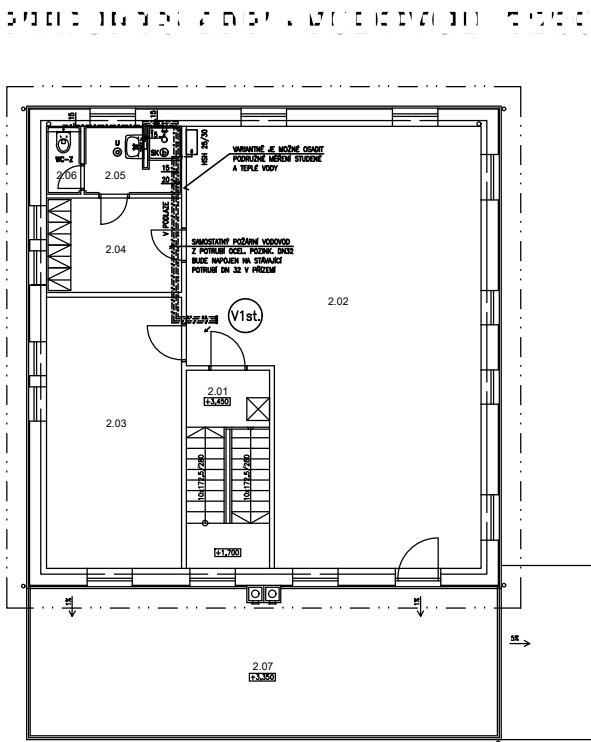
OZN.	NÁZEV MÍSTNOSTI	PLOCHA (m2)
201	SCHODIŠTĚ	11,5
202	DÍLNA	79,0
203	SKLAD	25,6
204	ŠATNA	8,9
205	UMÝVÁRNA	4,5
206	WC	1,6
207	TERASA	49,8

LEGENDA

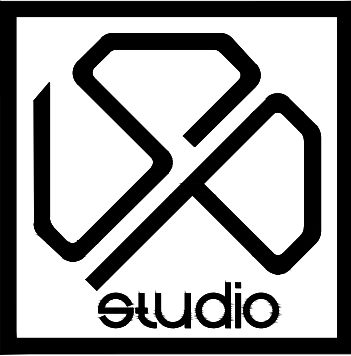
- STUDENÁ VODA
- POŽÁRNÍ VODOVOD
- TEPLÁ VODA
- CIRKULAČNÍ VODA

- WC-Z ZÁVĚSNÝ KLOZET
- U UMYVADLO
- SK SPRCHOVÁ KABINA
- HSH 25/30 – HYDRANTOVÝ SYSTÉM S TVAROVĚ STÁLOU HADICÍ DÉLKY 30 m

- Ⓐ PÁKOVÝ SMĚŠOVAČ STOJÁNKOVÝ UMYVADLOVÝ + 2x ROHOVÝ VENTIL
- Ⓑ SPRCHOVÝ SYSTÉM S TERMOSTATEM (RUČNÍ + HLAVOVÁ SPRCHA)



±0,000=PODLAHA 1.NP=578,92



PROJEKTANT ING. PAVEL PECHA		VYPRACOVAL ING. KAREL SEVERA		SP STUDIO,s.r.o. ARCHITEKTONICKÁ KANCELÁŘ BUDĚJOVICKÁ 58,ČESKÝ KRUMLOV TEL. 380712671, 380711315	
INVESTOR MĚSTO ČESKÝ KRUMLOV, NÁMĚSTÍ SVORNOSTI 1, 38101 ČESKÝ KRUMLOV					
AKCE STAVEBNÍ ÚPRAVY OBJEKTU KAPLICKÁ 619, č.parc. st. 1533, ČESKÝ KRUMLOV VESTAVBA DÍLNY				STUPEŇ	DSP+DPS
				DATUM	01/2022
				Č. ZAKÁZKY	SP 2022/01
VÝKRES PŮDORYS 2.NP - VODOVOD				MĚŘÍTKO 1:50	Č. VÝKRESU 4